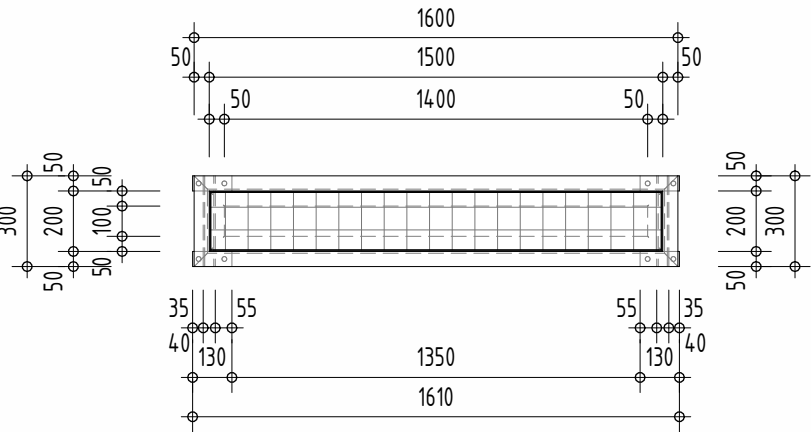
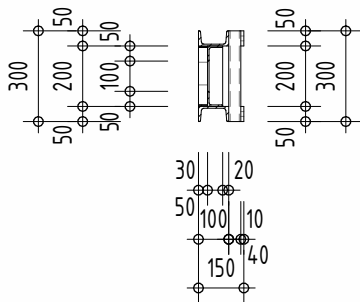


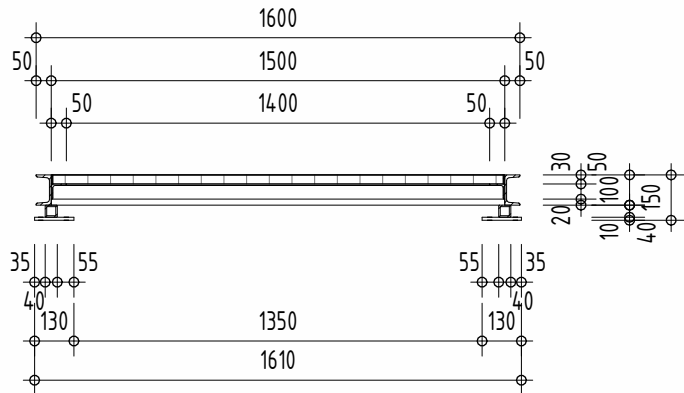
PŮDORYS
1 : 25



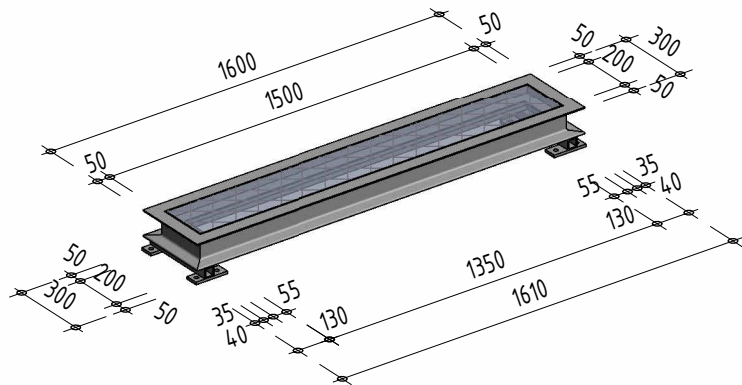
ŘEZ B-B
1 : 25



ŘEZ A-A
1 : 25



3D



| | | | | | | |
|---|----------------------------------|--|--|------------------|-------------------------|--------------------------------|
|  | Akce | | | | | Příloha D.1.1.2.5.48 |
| | MVE Klecany II | | | | | Měřítko 1 : 25 |
| | D.1.1. Stavební objekty – část 1 | | | | | |
| AQUATIS a.s. Botanická 834/56, 602 00 Brno | | Zakázkové číslo 120138A | | Datum 05/2023 | Vypracoval Ivo Reich | Kontroloval Ing. Tomáš Roth |
| Tel: +420 541 554 111 Fax: +420 541 211 205 | | Název souboru 120138A_objekty_MVE.rvt | | | | |

R21 - POROROŠTOVÝ SCHOD 200x1500mm - VSTUP DO MVE
KLECANY I

| Specifikace | Hmotnost | Počet | Hmotnost celkem |
|-------------|----------|-------|-----------------|
|-------------|----------|-------|-----------------|

| | | | |
|--|---|----------|--|
| R21 Pororoštový schod: 200x1500mm | | | |
| Pororoštový schod s ocelovým rámem 200x1500mm PZN pororošt 33/33mm - 30/3mm. Válcovaný profil U100. Pásová ocel 30/5mm. Pásová ocel 50/10mm Silnostěnný profil 40/40/5mm. Včetně kotvení. Povrchová úprava: Žárové zinkování | | | |
| 66,54 kg | 1 | 66,54 kg | |